

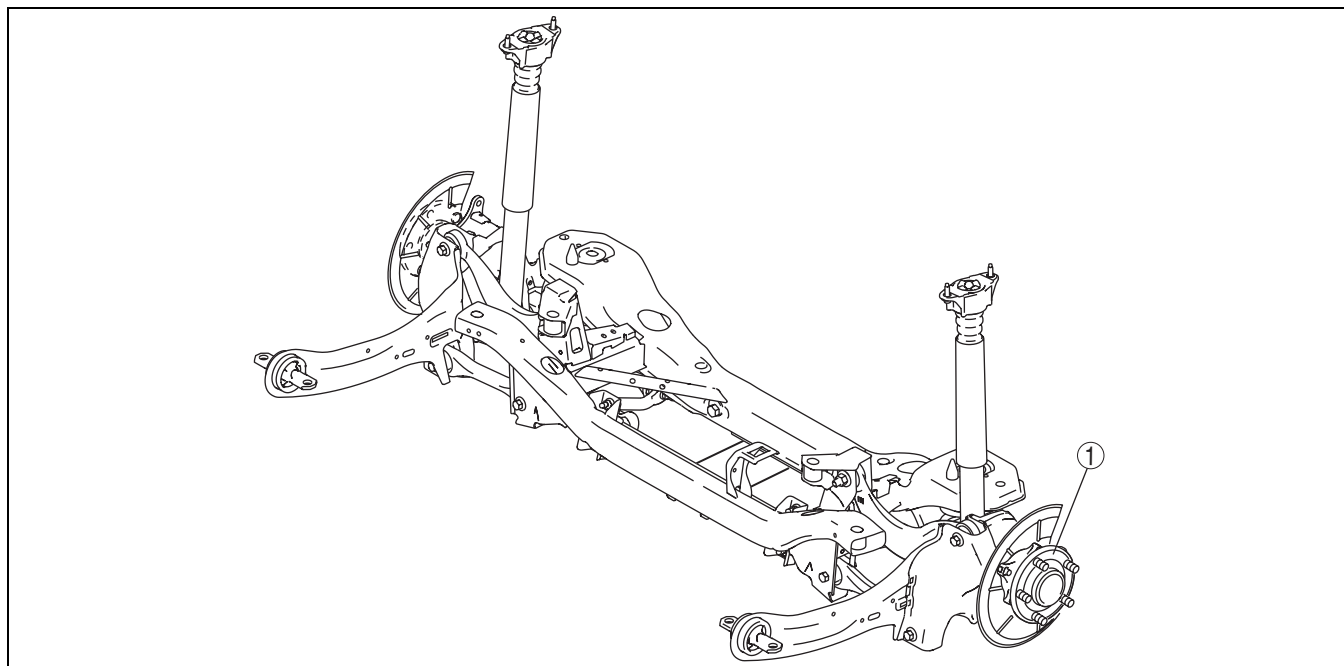
## 03-12 后桥

后桥位置索引图 . . . . . 03-12-1  
 轮毂组件的检查 . . . . . 03-12-1

轮毂组件的拆卸 / 安装 . . . . . 03-12-2

### 后桥位置索引图

e3i031205000w01



E3L312ZW001

1	轮毂组件 (参见 03-12-1 轮毂组件的检查。) (参见 03-12-2 轮毂组件的拆卸 / 安装。)
---	---

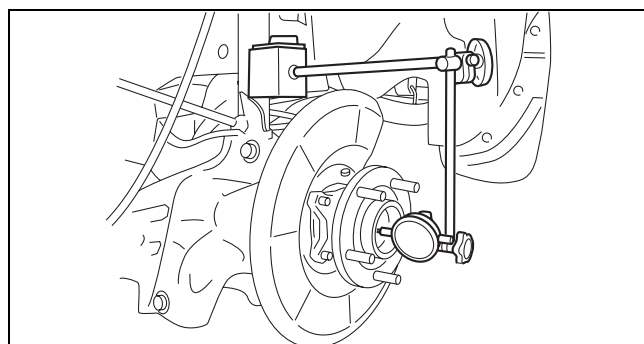
### 轮毂组件的检查

#### 车轮轴承间隙过大的检查

- 按照图中所示安装磁性底座和千分表，并且测量车轮轴承轴向过大的间隙。
  - 如果超过规定的最大值，应更换轮毂组件。

后轮轴承最大间隙  
 0.05 mm {0.002 in}

e3i031205060w01



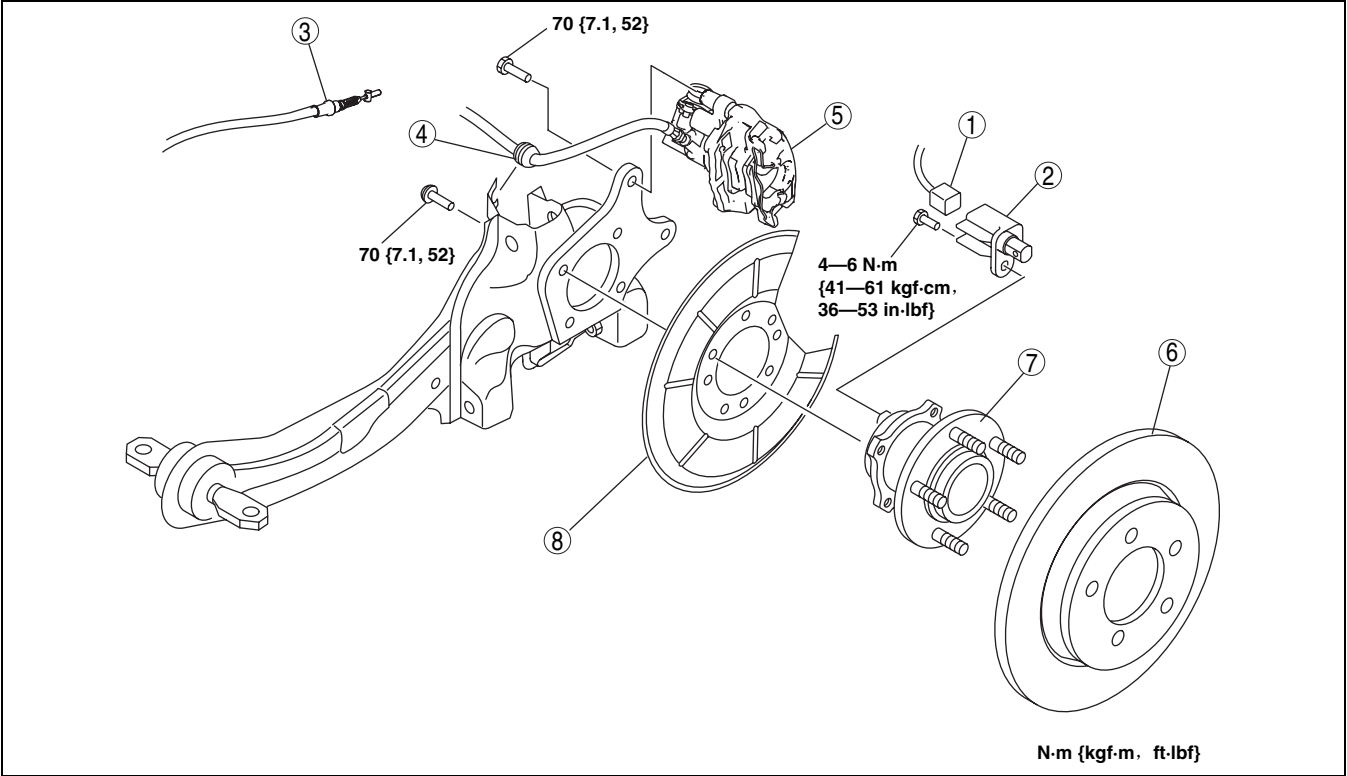
B3E0312W002

轮毂组件的拆卸 / 安装

e3l031205060w02

- 注意
- 如果在执行下列步骤之前没有提前拆下 ABS 轮速传感器，则在拔错线束的情况下可能会导致线束开路。在执行下列步骤之前，应断开 ABS 轮速传感器的连接器（轮毂侧），并将线束固定在适当的位置，以确保在维修车辆时不会拔错线束。

1. 按表中所示的顺序进行拆卸。
2. 按与拆卸相反的顺序进行安装。



E3L0312ZWC001

1	ABS 轮速传感器连接器
2	ABS 车轮转速传感器
3	后驻车制动器拉线 (参见 04-12-2 驻车制动杆的拆卸 / 安装。)
4	制动软管

5	制动钳部件 (参见 03-12-2 制动钳部件的拆卸说明。)
6	制动盘 (参见 04-11-19 后制动器 (制动盘) 的拆卸 / 安装。)
7	轮毂组件
8	防尘盖

制动钳部件的拆卸说明

1. 将制动钳组件从纵臂上拆下，并且用缆绳将其悬在不产生障碍的地方。